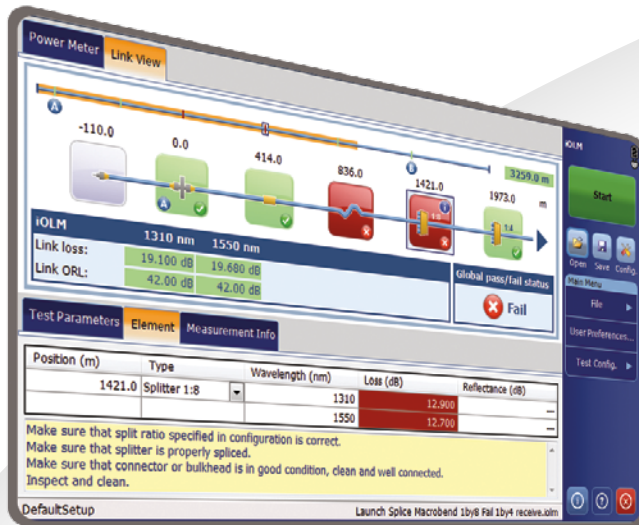


Программно-Аппаратный Комплекс FTB-730-iOLM

ПРЕЦИЗИОННОЕ, АВТОМАТИЗИРОВАННОЕ ТЕСТИРОВАНИЕ
ВОЛОКОН ЭКСПЕРТНОГО УРОВНЯ



ИСПОЛЬЗУЕТ
LINK AWARE™
TECHNOLOGY

Тестер iOLM, включая фирменное программное обеспечение для измерения, находится под патентной защитой. Универсальный интерфейс EXFO защищен патентом США 6,612,750.

iOLM представляет собой рефлектометрическое приложение, в котором применяется автоматизированный метод измерения множеством импульсов и комплексные алгоритмы, и которое предоставляет подробную информацию по каждому элементу линии с помощью одного нажатия на кнопку. Приложение обеспечивает максимальную простоту работы и всестороннюю высокоинтеллектуальную оценку линии на уровне эксперта.

ОПИСАНИЕ

ПРИМЕНЕНИЯ

Тестирование FTTx/MDU в сетях PON

Тестирование сетей доступа типа точка-точка (P2P)

Тестирование городских и опорных сетей

СОВМЕСТИМОСТЬ С ПЛАТФОРМАМИ



FTB-1

Одномодульная платформа для специализированных приложений

Модуль FTB-730 был оптимизирован для поддержки iOLM. Это приложение предлагается в качестве автономного приложения или в виде программной опции к рефлектометрическому программному обеспечению.

EXFO

Тестирование сетей
Следующего Поколения

ПЕРЕВОРОТ В РАЗВЕРТЫВАНИИ FTTH/MDU



Технология Link-Aware™

Позвольте ей оптимизировать процесс тестирования

При помощи одного нажатия кнопки, прибор автоматически распознает линию, устанавливает оптимальные параметры тестирования и запускает множество измерений, выполняет анализ для нескольких длин волн, консолидируя результаты, полученные для каждого участка линии и каждого элемента сети. Вы сразу получаете точную информацию по каждому элементу линии и экспортируете данные в один отчет.



Самонастраивающийся тестер

Позвольте ему быть экспертом

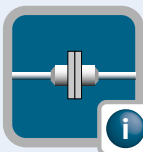
С помощью технологии Link-Aware, iOLM самостоятельно устанавливает все параметры теста. Такой уровень интеллекта значительно уменьшает время обучения. Вы сможете ускорить процесс обучения, избежать неверных настроек и облегчить переход техперсонала с тестирования медных линий на тестирования оптических волокон.



Обзор оптической линии

Позвольте провести для Вас обработку данных

Оставляя позади сложные рефлектограммы, построитель линии предоставляет информацию о тестируемом волокне в простом виде, с понятными пиктограммами и с однозначным заключением о пригодности. Вы получите реальные результаты: полную визуальную оценку линии со всесторонней оценкой каждого дефекта и состояния волокна.



Немедленный диагноз

Разрешите показать Вам направление

Имея в своем распоряжении множество алгоритмов и баз данных о потенциальных сбоях в сети, iOLM проводит Вас через процесс устранения неисправностей. Попрощайтесь с ошибками в интерпретации рефлектограмм. Весь Ваш техперсонал, а не только наиболее опытный, теперь может эффективно устранять на месте возникающие в сети проблемы.



Встроенный измеритель оптической мощности

Разрешите ему ускорить поиск неисправностей

Подключите, проверьте показания мощности, получите схему линии и найдите неисправность - все это за одно нажатие кнопки и без отключения волокна. Теперь Вы оснащены всем необходимым для молниеносного обнаружения неисправностей.

Обязательно: коннекторы с угловой полировкой (APC)

Как и в случае с любым рефлектометром, на работу iOLM будут влиять сильные отражения на порте прибора. Для обеспечения низкого уровня отражений и поддержания точности измерений, iOLM должен использоваться с коннекторами APC. Другим преимуществом использования коннекторов APC является их способность работать в более сложных условиях, не приобретая высоких отражений и поддерживая производительность прибора.

В случае же коннекторов UPC: они легко становятся источником больших отражений при их загрязнении, износе или повреждении. Это будет влиять на результаты измерений и приведет к преждевременной замене коннектора. Тестирование сети с коннекторами UPC не требует наличия прибора с UPC-коннекторами; для обеспечения совместимости возможно применение тестового шнура APC/UPC (входит в комплект поставки iOLM) или компенсационной катушки (SPSB).

Рекомендуемый метод измерения

EXFO рекомендует применение компенсационной катушки длиной 150 м (SPSB), которая позволит исключить потери на коннекторе iOLM или позволит проводить тестирование с UPC-коннекторами. Также этот метод продлевает жизнь коннектора в приборе с помощью уменьшения количества подключений - это, в конечном счете, уменьшает стоимость владения оборудованием.



ОБЩИЕ ХАРАКТЕРИСТИКИ

Модуль	FTB-730
Размер (В x Ш x Г)	130 мм x 36 мм x 252 мм (5 1/8 in x 1 7/16 in x 9 15/16 in)
Вес	0.65 кг (1.4 lb)

ЛАЗЕРНАЯ БЕЗОПАСНОСТЬ

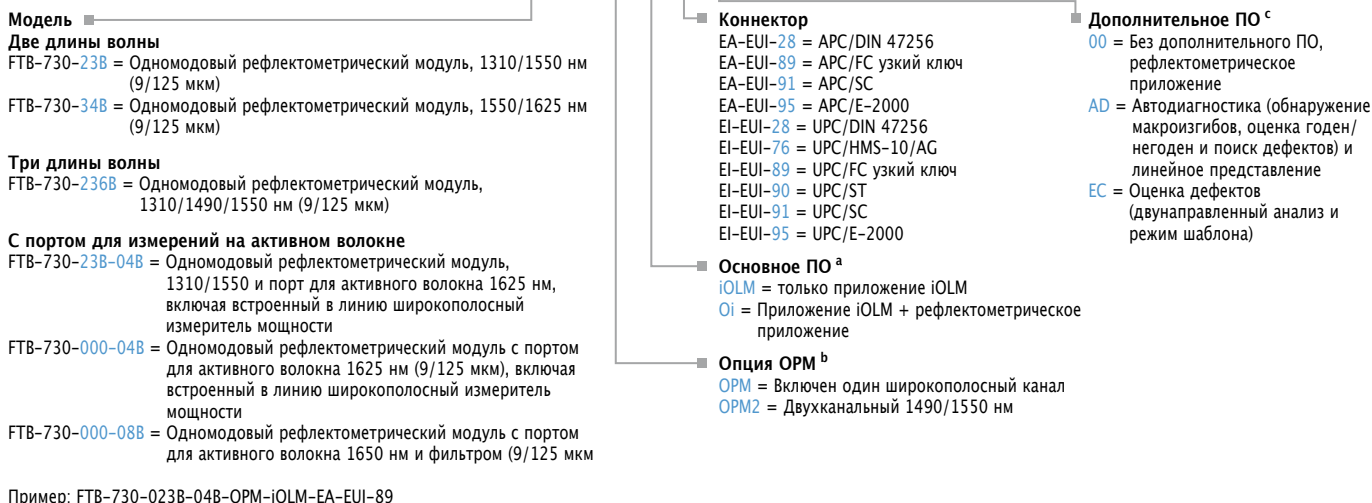
21 CFR 1040.10 и IEC 60825-1:2007
 КЛАСС 1M БЕЗ ДОПОЛНИТЕЛЬНОГО ДЕФЕКТОСКОПА
 КЛАСС 3R С ДОПОЛНИТЕЛЬНЫМ ДЕФЕКТОСКОПОМ



ИНФОРМАЦИЯ ДЛЯ ЗАКАЗА

ОДНОМОДОВЫЙ (PON FTTX/MDU) ДЛЯ ПЛАТФОРМЫ FTB-1

FTB-730-XX-XX-XX-XX-XX



SPSB-XX-XX



Примечания

- Для достижения максимальной производительности Вашего рефлектометра, EXFO рекомендует использовать коннекторы APC. Эти коннекторы имеют низкий уровень отражений, что является критически важным параметром, который влияет на работу прибора, и особенно на мертвые зоны. APC-коннекторы позволяют получить лучшую производительность, по сравнению с коннекторами UPC, и, следовательно, улучшают эффективность тестирования. UPC-коннекторы также доступны. Для того, чтобы их заказать, просто замените позицию EA-XX на EI-XX. Из дополнительных компонентов доступны следующие: EI-EUI-76 (UPC/HMS-10/AG) и EI-EUI-91 (UPC/ST).
- Доступно только с FTB-730-000-04B и FTB-730-23B-04B.
- Доступно только с основным рефлектометрическим программным обеспечением.
- Для первого коннектора тип LC недоступен.

Центральный офис EXFO > 400 Godin Avenue, Quebec City (Quebec) G1M 2K2 CANADA | Тел.: +1 418 683-0211 | Факс: +1 418 683-2170 | info@EXFO.com

Бесплатный тел.: 1 800 663-3936 (США и Канада) | www.EXFO.com

EXFO Америка	3400 Waterview Parkway, Suite 100	Richardson, Texas 75080	Тел.: +1 972 761-9271	Факс: +1 972 761-9067
EXFO Азия	100 Beach Road, #22-01/03 Shaw Tower	SINGAPORE 189702	Тел.: +65 6333 8241	Факс: +65 6333 8242
EXFO Китай	36 North, 3 rd Ring Road East, Dongcheng District Room 1207, Tower C, Global Trade Center	Beijing 100013 P. R. CHINA	Тел.: + 86 10 5825 7755	Факс: +86 10 5825 7722
EXFO Европа	Omega Enterprise Park, Electron Way	Chandlers Ford, Hampshire S053 4SE ENGLAND	Тел.: +44 23 8024 6810	Факс: +44 23 8024 6801
EXFO NetHawk	Elektronikkatie 2	FI-90590 Oulu, FINLAND	Тел.: +358 (0)403 010 300	Факс: +358 (0)8 564 5203
EXFO Контроль качества	270 Billerica Road	Chelmsford, MA 01824 USA	Тел.: +1 978 367-5600	Факс: +1 978 367-5700

Компания EXFO сертифицирована по стандарту ISO 9001 и соответствующим образом отвечает за качество своей продукции. Данный прибор согласуется с частью 15 правил FCC. Работа прибора подчиняется следующим двум условиям: (1) данное изделие не может вызывать вредных помех и (2) данное изделие может принимать любую помеху, включая помеху, которая может оказать нежелательное воздействие на работу. Компания EXFO предприняла все меры для того, чтобы информация, содержащаяся в данной спецификации, была точной. Однако мы не несем ответственности за любые ошибки или недочеты, и мы оставляем за собой право на изменения дизайна, характеристик и продуктов в любое время без каких-либо обязательств. Единицы измерения в этом документе соответствуют стандартам СИ и общепринятой практике. Вся выпускаемая компанией EXFO продукция соответствует директиве WEEE Европейского Союза. За дополнительной информацией обращайтесь по адресу www.EXFO.com/recycle. Свяжитесь с EXFO для получения информации о ценах и наличии продуктов или для получения телефонного номера дистрибьютора в Вашем регионе.

За самой последней версией данной спецификации, пожалуйста, обращайтесь на сайт компании EXFO по адресу www.EXFO.com/specs

В случае разногласий, версия, опубликованная на сайте, имеет преимущественную силу перед любой печатной литературой.