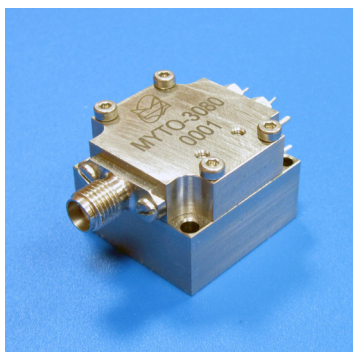


# МУТО-3080

## ЖИГ-генератор



ЖИГ-генераторы применяются в широкополосных маломощных синтезаторах частот, например, первых гетеродинах анализаторов спектра и измерительных СВЧ генераторах.

### ОСОБЕННОСТИ

- сверхширокая полоса перестройки
- низкий фазовый шум
- высокая линейность регулировочной характеристики
- небольшие габариты

### ОПИСАНИЕ

ЖИГ-генератор МУТО-3080 Микран, работающий в диапазоне 3-8 ГГц, предназначен для применения в приложениях с высокими требованиями к фазовым шумам (типичное значение для МУТО-3080 – минус 130 дБн/Гц на отстройке 100 кГц от несущей во всем диапазоне частот) и габаритам.

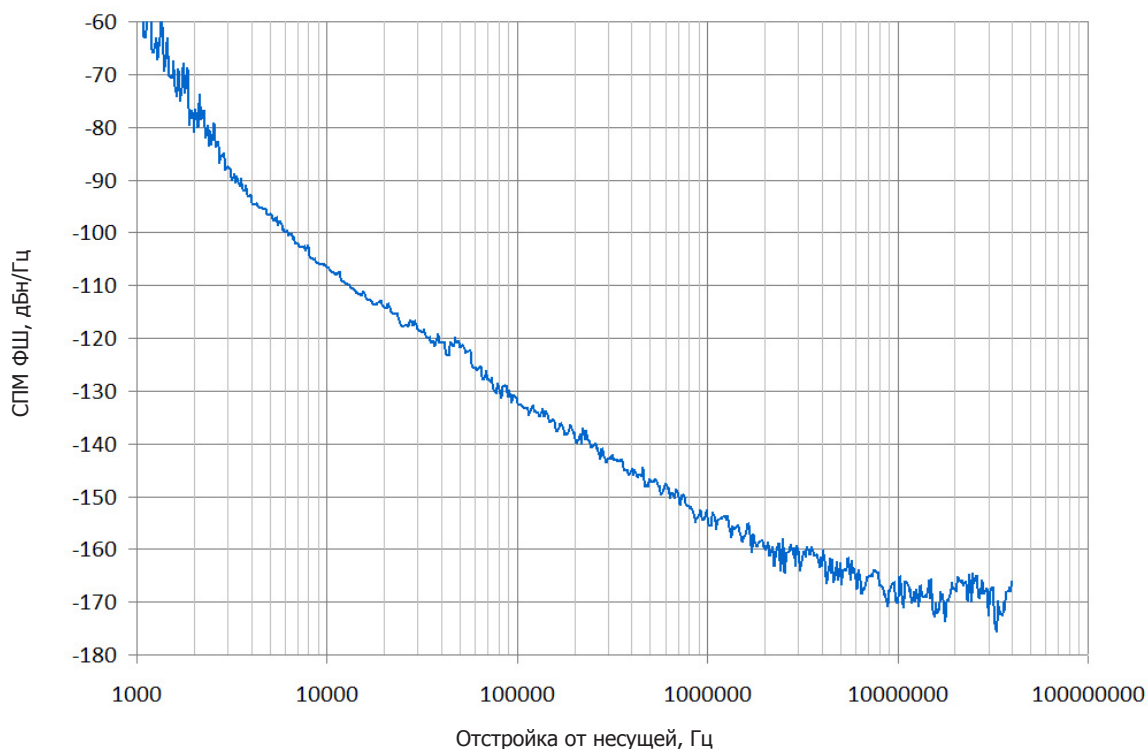
### ЭЛЕКТРИЧЕСКИЕ И ТЕХНИЧЕСКИЕ ХАРАКТЕРИСТИКИ

Гарантированные значения при температуре от -10 до +60 °С

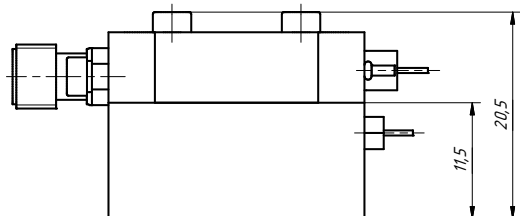
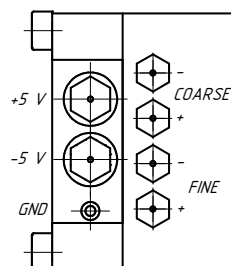
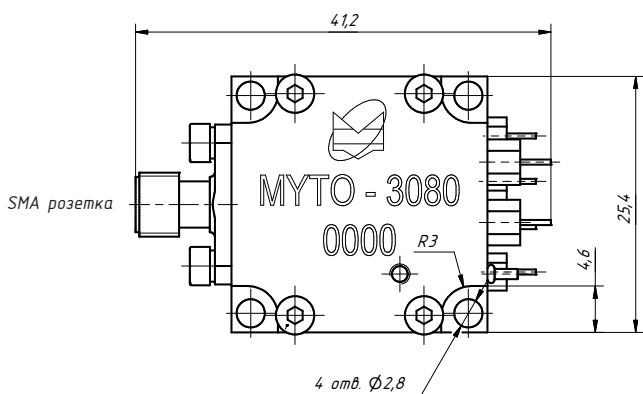
Параметр	Ед. измерения	Значение
Основные характеристики		
Частотный диапазон	Гц	3 - 8
Температурный дрейф частоты	МГц, max	10
Изменение частоты при изменении характера нагрузки (12 дБ обратные потери)	МГц	3
Уровень 2-ой гармоники	дБн	-8
Уровень 3-ой гармоники	дБн	-20
Напряжения питания/ Ток потребления	В/ мА	+5/ 100 -5/ 30
Выходная мощность	дБм, тип	12
Изменения выходной мощности	дБ, max	±2
Фазовый шум при отстройке 100 кГц	дБн/Гц, max	-130
Характеристики катушки грубой подстройки		
Крутизна регулировочной характеристики	МГц/мА	10
Гистерезис	МГц	10
Сопротивление катушки	Ом	10
Индуктивность катушки	мГн	1-2
Характеристики катушки точной подстройки		
Крутизна регулировочной характеристики	кГц/мА	400
Сопротивление катушки	Ом	<1
Индуктивность катушки	нГн	500-600

Ведётся расширение линейки октавных ЖИГ-генераторов до 16 ГГц.

Типовые характеристики (t=25°C)



Габаритные и присоединительные размеры, мм



Информация для заказа



Информация, содержащаяся в спецификации, может изменяться без предварительного уведомления.