

# Антенна биконическая измерительная UWBA-18 30 МГц – 18 ГГц

## Преимущества

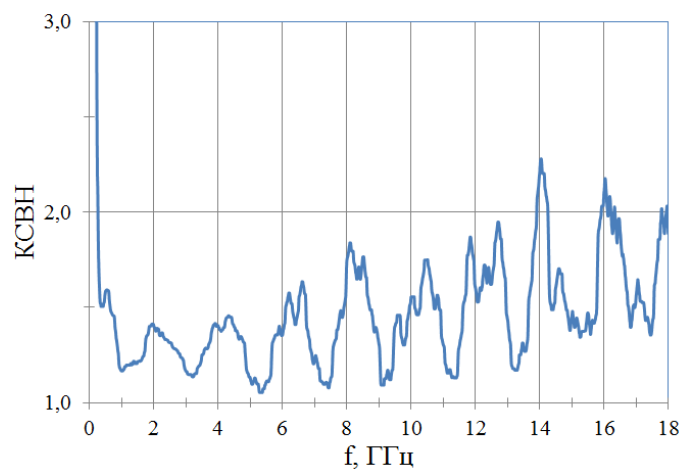
- Антенна предназначена для проведения измерений уровня электромагнитного поля и регистрации радиосигналов, в т.ч. сверхширокополосных.
- Измерительный диапазон частот специфицируется от 300 МГц до 12 ГГц, при этом антенна работоспособна в диапазоне частот 30 МГц – 18 ГГц. В области частот менее 300 МГц диаграмма направленности сохраняется круговой, однако наблюдается рост КСВН и уменьшение коэффициента усиления. В области частот 12 – 18 ГГц диаграмма направленности круговая, КСВН не превышает 2.6.
- Антенна поставляется с крепежом на штатив, а также с настенным, настольным и потолочным вариантами крепежа.
- Антенна комплектуется измерительным кабелем (разъем N-типа) длиной 3 м.



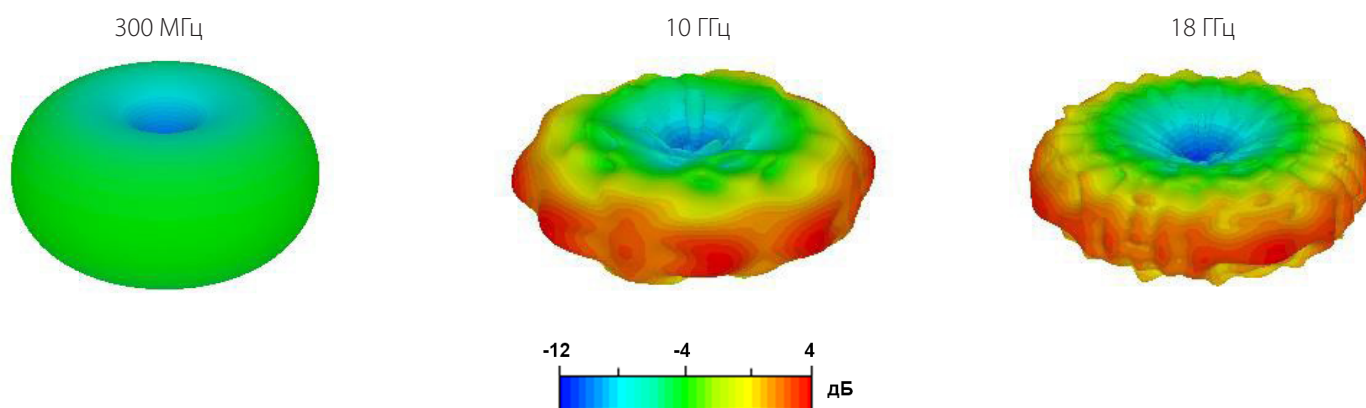
## Основные технические характеристики антенны измерительной UWBA-18

Характеристика	Значение
Измерительный диапазон частот	300 МГц – 12 ГГц
Диапазон рабочих частот	30 МГц – 18 ГГц
Тип диаграммы направленности	Круговая в горизонтальной плоскости
Неравномерность диаграммы направленности	Не более 2 дБ
КСВН в измерительном диапазоне частот	Не более 2.0
Тип соединителя	N-тип, Male
Варианты крепежа антенны	Штатив, настенный, настольный, потолочный
Габаритные размеры без крепежа	150 x 150 x 300 мм

## КСВН в рабочей полосе частот



## Диаграмма направленности в трехмерном представлении



## Диаграмма направленности на частоте 10 ГГц

