

# EN 50155 L2-коммутатор

## Viper-112

**Компактный коммутатор для применения на железнодорожном транспорте**

- питание 24 - 110 В постоянного тока;
- 12 портов Fast Ethernet;
- надежная проприетарная операционная система WeOS .

**Независимое тестирование и сертификация на EN50155**

- устойчивость к механическим нагрузкам и изолированные порты;
- устойчивость к магнитным и электрическим воздействиям;
- защита от ударов и вибрации.

**Большой срок службы и эксплуатация в экстремальных условиях**

- класс защиты IP65, защита от конденсации при помощи мембраны GORE-TEX®;
- рабочая температура от -40 ° C (-40 ° F) до + 70 ° C (+ 158 ° F);
- Разъемы M12 и высокий показатель отказоустойчивости и времени наработки на отказ (MTBF) - 554000 часов.

**Соответствие требованиям к оборудованию, применяемому на железнодорожном транспорте**

- результаты производственных испытаний превышают обязательные требования стандарта EN 50155;
- проверка целостности изоляции на всех портах устройства ;
- произведено в соответствии с IPC-A-610D class2.



**EN 50155**  
On Board Rail

**EN 61000-6-2**  
Industrial Immunity

**EN 61000-6-3**  
Residential Emission

**EN 50121-4**  
Railway Trackside



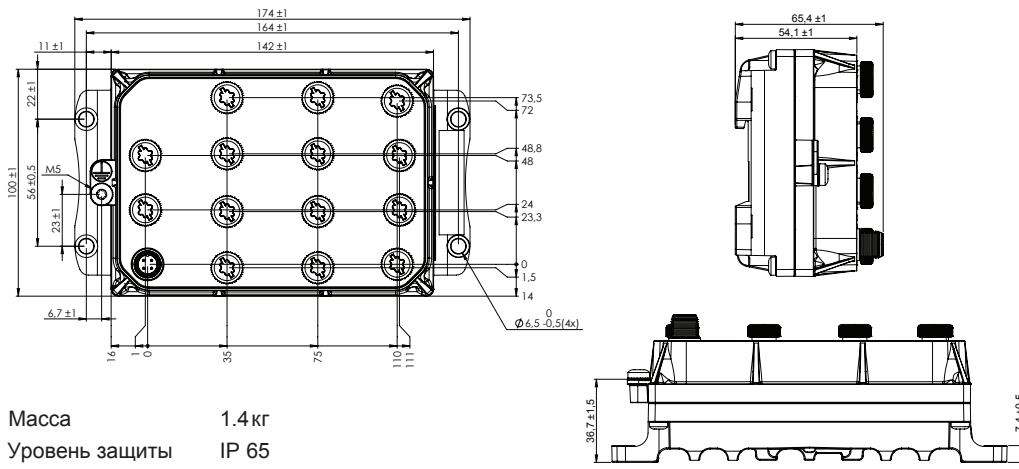
Viper-112 - управляемый коммутатор разработанный для использования на железнодорожных транспортных средствах. Благодаря компактному и прочному корпусу (класс защиты IP65) коммутатор может применяться в неблагоприятных, экстремальных условиях эксплуатации. Операционная система Westermo WeOS поддерживает широкий набор IP-стандартов и позволяет строить многофункциональные сети связи с гибкими возможностями, удовлетворяющими требованиям эксплуатации на ЖД.

Системы связи, используемые на железнодорожном транспорте и соответствующие стандарту EN50155 должны иметь длительный срок эксплуатации (от 20 лет), поэтому в составе оборудования используются компоненты высокого качества с расширенными показателями отказоустойчивости и времени наработки на отказ. Также, в оборудовании применяется влаго / паронепроницаемая мембрана (технология GORE-TEX®), что является новшеством в данной сфере.

Коммутатор приспособлен для работы в условиях повышенной вибрации и оснащен разъемами M12, обеспечивающими высочайшую герметичность и надежное электрическое соединение, а также имеет изолированные порты и защиту от электромагнитных помех. Компания Westermo имеет многолетний опыт производства оборудования для построения и оптимизации сетей промышленного класса с учетом отраслевых стандартов, протоколов, а также требований к помехозащищенности и отказоустойчивости, который гарантирует высокое качество выпускаемых продуктов.

# Спецификация устройства Viper 112

## Габаритный чертеж



Масса 1.4 кг  
Уровень защиты IP 65

### Питание

Номинальное напряжение	24 до 110 В DC
Рабочее напряжение	16.8 до 143 В DC (14.4 до 154 В DC в течение 100 мс)
Номинальный ток	350 мА при 24 В и 90 мА при 110 В

### Интерфейсы

X1 – X12, порты Ethernet	12 x 10/100 Мбит/с
USB	1 x USB 2.0, 480 Мбит/с
CON	1 x RS-232, 115.2 Кбит/с

### Температура

Рабочая	-40 до +70°C (-40 до +158°F)
Хранение и транспортировка	-50 до +85°C (-58 до +185°F)

### Соответствие стандартам

ЭМС	EN 61000-6-1
	EN 61000-6-2
	EN 61000-6-3
	EN 61000-6-4
	EN 55024
	FCC part 15 Class B
	EN 50121-4/IEC 62236-4
	EN 50121-3-2
EN 55022	
Безопасность	IEC/EN 60950-1
Среда эксплуатации	EN 50155
	EN 61373
	IEEE 1478
	EN 50124-1
	IEC 60068-2-27, IEC 60068-2-64
	CEN/TS 45545-2