

Компактная Платформа FTB-200 v2

ИНТЕЛЛЕКТУАЛЬНАЯ ПЛАТФОРМА, СОЗДАННАЯ ДЛЯ ПРОФЕССИОНАЛОВ



FTB-200 v2 обеспечивает наилучшую на рынке производительность при проведении оптических измерений и тестировании Ethernet и SONET/SDH

ОСНОВНЫЕ ОСОБЕННОСТИ

Процессор Intel ATOM под управлением ОС Windows Embedded Standard обеспечивает максимальную продуктивность и уникальную универсальность

Гибкость подключений обеспечивается с помощью поддержки USB, мобильной сети, Wi-Fi и Bluetooth

Совместим с одиннадцатью семействами модулей, что обеспечивает проведение множества различных видов тестов в полевых условиях

- › Измерение сети CWDM на восьми длинах волн
- › Ввод в эксплуатацию 40G и ROADM с помощью анализатора оптического спектра
- › Мультисервисное тестирование с анализатором SONET/SDH следующего поколения
- › Строительство линий и проведение измерений характеристик волокон с помощью модулей рефлектометра, измерения потерь, анализатора дисперсий и оптического тестера
- › Активация бизнес-сервисов с помощью модулей рефлектометра и тестирования Ethernet
- › Тестирование транспортного Ethernet от 10 Мбит/с до 10 Гбит/с



Тестирование сетей
Следующего Поколения

ДАЛЬНЕЙШЕЕ РАЗВИТИЕ ПРИЗНАННЫХ ДОСТИЖЕНИЙ

С момента своего первого выхода в 2006 году платформа FTB-200 закрепила новый стандарт для измерительных решений на базе приложений. Поэтому для нас имело смысл обеспечить дальнейшее развитие этого успеха – создавать новые решения на основе этой интеллектуальной платформы и предложить нашим клиентам наилучшую на сегодняшний день платформу – FTB-200 v2.

Компания EXFO, находясь в близком контакте со своими клиентами, которые используют эти платформы каждый день, и имея десятки тысяч платформ по всему миру, добавила необходимую функциональность, которая улучшила и упростила работу с платформой. Среди этих нововведений: беспроводное подключение и мобильная связь, просмотр взб, печать в PDF, захват изображения на экране и эмуляция терминала VT100.

Современным мультимедийным сетям необходимы гибкие, эффективные и экономичные измерительные решения. FTB-200 v2 обладает беспрецедентной скоростью и расширенным набором инструментов, которые обеспечивают повышенную автономность и производительность работы при мультисервисном тестировании в полевых условиях.

ОБЕСПЕЧЕНИЕ УНИКАЛЬНОЙ ПРОИЗВОДИТЕЛЬНОСТИ

Платформа FTB-200 v2, предоставляя такую же совместимость, как и предыдущая версия, теперь использует мощный процессор Intel ATOM, который обеспечивает исключительную скорость и непревзойденную производительность даже для наиболее требовательных приложений.



НЕОБХОДИМАЯ МОЩНОСТЬ – ДЛЯ ЛЮБОГО ПРИЛОЖЕНИЯ

Платформа FTB-200 v2 обладает вычислительной мощностью больших систем с самым широким спектром продвинутых приложений. Причем все эти возможности реализованы в портативном измерительном приборе, удобном для работы в полевых условиях.

CWDM

Тестирование CWDM при вводе в эксплуатацию

Интегрирует два рефлектометра metro/CWDM для тестирования на рекомендованных ITU длинах волн через CWDM-мультиплексоры.

ROADM
и PTN

Активация 40G и ROADM

Превращает анализатор оптического спектра в компактное решение, позволяющее быстро и точно оценить работу систем DWDM и высокоскоростных сетей, работающих на скоростях до 40 Гбит/с.

Мультисервис

Мультисервисное тестирование

Позволяет одновременную работу анализатора 10 Гбит SONET/SDH следующего поколения и Анализаторов 1 Гбит и 10 Гбит Ethernet, обеспечивающих возможность тестирования IPTV и оценку производительности TCP.

Волокно

Измерение параметров волокон и Строительство линий

Объединяет в одном решении анализаторы ПМД, ХД и рефлектометр, а также обеспечивает интеграцию рефлектометра с модулем multitest – это позволяет провести всесторонний анализ линии.

Проверка
волокон

Анализ состояния коннекторов

Молниеносное получение результатов на первом шаге тестирования. ConnectorMax является первым в отрасли платформенным автоматизированным приложением для инспекции коннекторов. Приложение позволяет проводить оценку состояния поверхности оптических коннекторов по критерию «годен/негоден». Оно специально создано для экономии времени и средств при работе в полевых условиях.

Активация
Сервиса

Активация бизнес-сервисов

Позволяет объединить рефлектометр для FTTx PON/MDU, обладающий динамическим диапазоном до 39 дБ, с модулем тестирования 1/10 Гбит Ethernet. Такая комбинация позволяет ускорить и упростить развертывание сервисов Ethernet.

Транспортный
Ethernet

Тестирование транспортного Ethernet от 10 Мбит/с до 10 Гбит/с

Большой набор функциональных возможностей тестирования Ethernet, включая тесты EtherSAM (ITU-T Y.156sam), которые позволяют выполнять активацию и поиск неисправностей в транзитных сетях мобильного трафика, тестирование коммерческих и оптовых сервисов.

EtherSAM
The new standard in Ethernet service testing



ОДНА ПЛАТФОРМА – И БОЛЕЕ 30 МОДУЛЕЙ

Платформа FTB-200 v2 оптимизирована для работы на всех этапах жизненного цикла сети и позволяет установку любых одно- или двухслотовых модулей EXFO – это обеспечивает дальнейшее развитие платформы, согласно изменяющимся требованиям пользователя. Сконфигурируйте Вашу платформу, скомбинировав модули для тестирования оптических линий, транспортных систем и линий передачи данных – что позволит использовать платформу для широкого круга задач. FTB-200 v2 является идеальным инструментом для работы в полевых условиях, предлагая мощность и модульную конструкцию в компактном, защищенном исполнении.

Оптические Модули

Откройте для себя самую известную линию оптических рефлектометров и наиболее функциональные анализаторы дисперсий и оптического спектра.

ОПТИЧЕСКИЕ МОДУЛИ	
Рефлектометры	FTB-7xxx (Серии B-C-D-E)
Модули MultiTest	FTB-3930
Анализаторы Оптического Спектра	FTB-5240S FTB-5240S-P
Анализаторы Дисперсии с одного конца линии	FTB-5700

Модули тестирования Транспортных систем и Линий передачи данных

Сделайте свой выбор из наиболее компактных и мощных анализаторов SONET/SDH, OTN, Fibre Channel и Ethernet – нового стандарта в тестировании сетей следующего поколения.

МОДУЛИ ТЕСТИРОВАНИЯ ТРАНСПОРТНЫХ СИСТЕМ И ЛИНИЙ ПЕРЕДАЧИ ДАННЫХ	
Модули тестирования DSn/PDH и Эл. SONET/SDH	FTB-8105 Transport Blazer
Модули тестирования SONET/SDH	FTB-8115 Transport Blazer
Модули тестирования Next-Generation SONET/SDH	FTB-8120/8130 Transport Blazer
Мультисервисные модули	FTB-8120NGE/8130NGE Power Blazer
Модули тестирования Ethernet	FTB-8510B Packet Blazer
Модули тестирования 10 Гбит Ethernet	FTB-8510G Packet Blazer
Модули тестирования Fibre Channel и Ethernet	FTB-8525/8535 Packet Blazer



СОЗДАНА БЫТЬ ЭФФЕКТИВНОЙ



- 1 Диодные индикаторы
- 2 Переключение приложения и клавиатуры
- 3 Ручка управления
- 4 Измеритель мощности и дефектоскоп
- 5 Аккумулятор
- 6 Стил
- 7 Два слота для установки модулей
- 8 Порт USB 2.0
- 9 Порт 1 GigE
- 10 Порт видеомикроскопа (FIP)
- 11 Гарнитура
- 12 Адаптер питания
- 13 Два дополнительных порта USB 2.0

ДОПОЛНИТЕЛЬНЫЕ ФУНКЦИИ

Полная обратная совместимость с предыдущими моделями модулей и их оригинальными графическими интерфейсами

Порт 1 GigE и три порта USB 2.0

Встроенные подключения Bluetooth и Wi-Fi

Функция Удаленной помощи Windows и функция Удаленного контроля

Интерфейс EXFO для подключения видеомикроскопа для проверки состояния коннекторов

ЖК TFT экран 6.5 дюймов с улучшенной видимостью для работы вне помещений

Совместим с рекомендациями Telcordia (Bellcore)

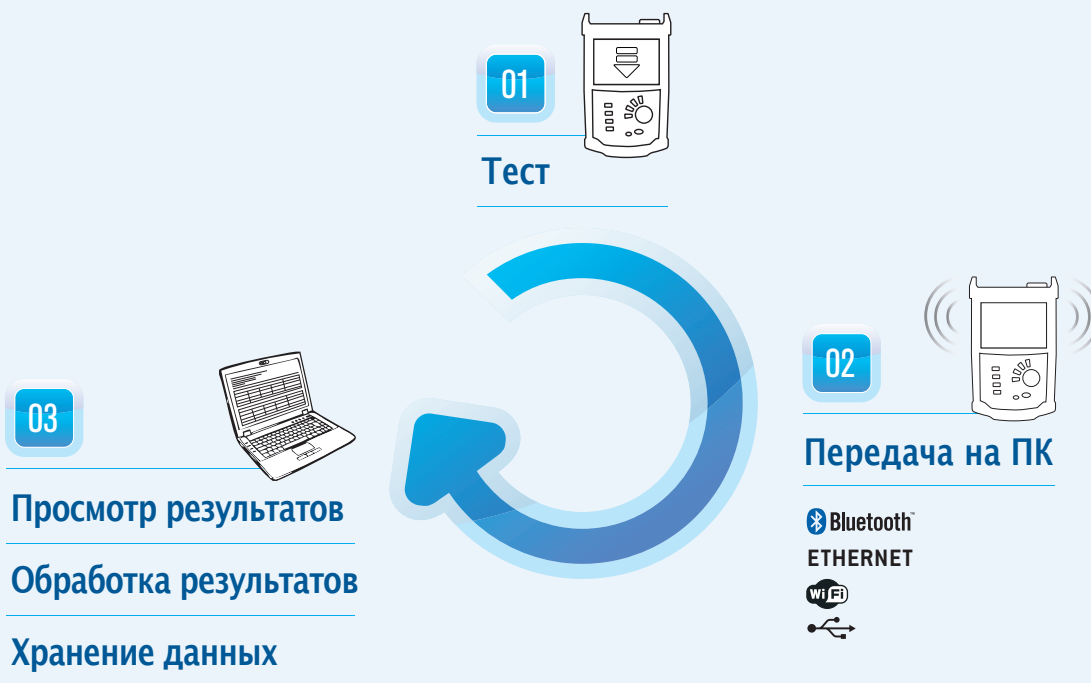
Менеджер Обновлений, позволяющий получать последние версии ПО и управлять имеющимся в наличии оборудованием

ТЕСТ, АНАЛИЗ, ПРОСМОТР И ОТПРАВКА – ЭТО ТАК ПРОСТО

Подключение

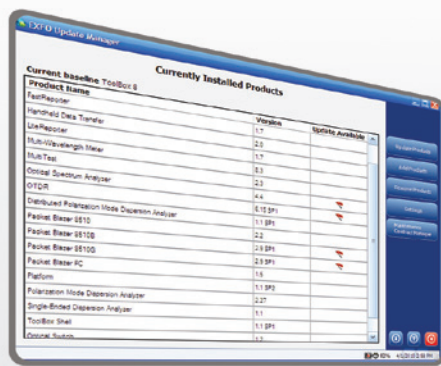
Интегрированные возможности беспроводной связи в FTB-200 v2 позволяют Вам отправлять отчеты о проделанной работе в любое время, куда Вам необходимо, используя мобильную связь, Wi-Fi или Bluetooth.

Один Простой Способ Просмотра Результатов



Менеджер Обновлений

С помощью Менеджера Обновлений FTB-200 v2, который позволяет легко управлять приложениями, разработанными для Вашего измерительного решения, Вы всегда будете получать самые свежие обновления. Благодаря программе улучшения функциональности – этой последней инновационной инициативе от EXFO – Вы будете находиться в исключительно выгодной ситуации. EXFO обязуется поддерживать функциональность Вашего оборудования на самом высоком уровне, реагируя на отзывы пользователей, анализируя направления развития рынка и поддерживая самые последние стандарты.



ТЕХНИЧЕСКИЕ ХАРАКТЕРИСТИКИ ^а

Экран	Сенсорный, цветной, 640 x 480 TFT 163 мм (6.5 in)
Интерфейсы	Три порта USB 2.0 RJ-45 LAN 10/100/1000 Мбит/с Порт для подключения микроскопа для проверки коннекторов (видео) Встроенная поддержка Bluetooth и Wi-Fi (дополнительно)
Память	Встроенная 8 ГБ (флэш) USB модули 16 ГБ (дополнительно)
Аккумуляторы	Заряжаемые Li-Ion аккумуляторы 8 часов работы согласно Telcordia (Bellcore) GR-196
Источник питания	Адаптер переменного тока, входное напряжение 100–240 В пер. тока, 50–60 Гц, 2 А макс, выход: 24 В пост. тока, 90 Вт
Вычислительная мощность	Процессор Intel ATOM ОС Windows Embedded Standard

ОБЩИЕ ХАРАКТЕРИСТИКИ

Температура работы	от -5 °С до 50 °С (от 23 °F до 122 °F)
Температура хранения ^б	от -40 °С до 70 °С (от -40 °F до 158 °F)
Относительная влажность	от 0 % до 95 % без конденсата
Размер (В x Ш x Г)	322 мм x 197 мм x 109 мм (12 ¹¹ / ₁₆ in x 7 ³ / ₁₆ in x 4 ⁵ / ₁₆ in)
Вес	2.1 кг (4.6 lb) ^с
Вибрации	<1.5 g от 10 Гц до 500 Гц (на трех основных осях)
Механические удары	<760 мм на шесть сторон и восемь основных ребер (согласно GR-196-CORE)

АКСЕССУАРЫ

FP4S	Видеомикроскоп для волокон 400x	GP-2001	USB-клавиатура
FP4D	Видеомикроскоп для волокон 200x/400x	GP-2016	Кабель RJ-45 LAN 10 фт (3м)
GP-10-070	Жесткий кейс для переноски FTB-200	GP-2028	Набор для защиты компьютера от кражи
GP-10-072	Полужесткий кейс для переноски FTB-200	GP-2116	Однослотовый модуль для хранения аксессуаров внутри платформы
GP-302	USB-мышь	GP-2137	Конвертер USB-в-RS-232
GP-1002	Гарнитура	GP-2138	Адаптер постоянного тока для автомобиля
GP-1008	Адаптер для VFL (2.5 мм на 1.25 мм)	GP-2144	Микро-диск USB 16G

ХАРАКТЕРИСТИКИ ВСТРОЕННОГО ИЗМЕРИТЕЛЯ МОЩНОСТИ PM-200 ^с

Калиброванные длины волн (нм)	850, 1300, 1310, 1490, 1550, 1625, 1650
Дополнительные калиброванные длины волн диапазона CWDM (нм)	1270, 1290, 1310, 1330, 1350, 1370, 1390, 1410, 1430, 1450, 1470, 1490, 1510, 1530, 1550, 1570, 1590, 1610, 1383, 1625
Диапазон мощности (дБм)	от 10 до -86 (InGaAs) от 26 до -64 (GeX)
Погрешность (%) ^д	±5 % ± 3 пВт (InGaAs) ±5 % ± 0.4 нВт (GeX)
Разрешение на экране (дБ)	
InGaAs	0.01 = макс. до -76 дБм 0.1 = от -76 дБм до -86 дБм 1 = -86 дБм до мин.
GeX	0.01 = макс. до -54 дБм 0.1 = от -54 дБм до -64 дБм 1 = -64 дБм до мин.
Диапазон автоматической установки нуля ^е	Макс. мощность до -63 дБм для InGaAs Макс. мощность до -40 дБм для GeX
Обнаружение модуляции (Гц)	270/1000/2000

ВИЗУАЛИЗАТОР ПОВРЕЖДЕНИЙ (VFL) (ДОПОЛНИТЕЛЬНО)

Лазер, 650 нм ± 10 нм
CW
Типичная выходная мощность для волокна 62.5/125 мкм: 3 дБм (2 мВт)

БЕЗОПАСНОСТЬ ДЛЯ ГЛАЗ

21 CFR 1040.10 и IEC 60825-1:2007
КЛАСС 3R С ДОПОЛНИТЕЛЬНЫМ VFL

Примечание

- а. Все характеристики приведены для 23 °С (73 °F).
 б. Не включая внутренние аккумуляторы. Максимальная температура хранения аккумуляторов: 60 °С (140 °F).
 с. Для 23 °С ± 1 °С, 1550 нм и коннектора FC. С модулями в режиме простоя. При работе от аккумуляторов.
 д. До 5 дБм.
 е. Для ±0.05 дБ, от 18 °С до 28 °С.

ИНФОРМАЦИЯ ДЛЯ ЗАКАЗА

FTB-200-V2-XX-XX-XX-XX-XX-XX-XX

Модель

FTB-200-v2 = Компактная Модульная Платформа

Экран

S1 = TFT активный экран

S2 = С улучшенной видимостью при работе вне помещений

Wi-Fi/Bluetooth функциональность

00 = Без радиокомпонентов

RF = С радиокомпонентами (Wi-Fi и Bluetooth)

Измеритель мощности

00 = Без измерителя мощности

VPM2X = Платформа VFL; PM; Детектор 02X

VPM3 = Платформа VFL; PM; Детектор 03

VPM2X-CWDM = Платформа VFL; PM; Детектор 02X; CWDM калиброванные длины волн (от 1270 нм до 1610 нм)

VPM3-CWDM = Платформа VFL; PM; Детектор 03; CWDM калиброванные длины волн (от 1270 нм до 1610 нм)

Адаптер для коннекторов

FOA-12 = Biconic

FOA-14 = NEC D4: PC, SPC, UPC

FOA-16 = SMA/905, SMA-906

FOA-22 = FC/PC, FC/SPC, FC/UPC, FC/APC

FOA-28 = DIN 47256, DIN 47256/APC

FOA-32 = ST: ST/PC, ST/SPC, ST/UPC

FOA-54 = SC: SC/PC, SC/SPC, SC/UPC, SC/APC

FOA-78 = Radiall EC

FOA-96B = E-2000 E-2000/APC

FOA-98 = LC

FOA-99 = MU

WC2 = FOA-FC-ST-SC-LC

ConnectorMax

00 = Без ПО для анализа коннекторов с помощью видеомикроскопа

FPSA = С ПО для анализа коннекторов с помощью видеомикроскопа

Дополнительное ПО

00 = Без дополнительного ПО

IPT = ПО Ping и traceroute

Видеомикроскоп

00 = Без видеомикроскопа

FP4S = Видеомикроскоп (400x)

FP4D = Видеомикроскоп (200x/400x)

Пример: FTB-200-v2-S1-RF-VPM2X-FP4S-IPT-FPSA-FOA-16

Центральный офис EXFO > 400 Godin Avenue, Quebec City (Quebec) G1M 2K2 CANADA | Тел.: +1 418 683-0211 | Факс: +1 418 683-2170 | info@EXFO.com

Бесплатный тел.: 1 800 663-3936 (США и Канада) | www.EXFO.com

EXFO Америка	3701 Plano Parkway, Suite 160	Plano, TX 75075 USA	Тел.: +1 800 663-3936	Факс: +1 972 836-0164
EXFO Азия	100 Beach Road, #22-01/03 Shaw Tower	SINGAPORE 189702	Тел.: +65 6333 8241	Факс: +65 6333 8242
EXFO Китай	36 North, 3 rd Ring Road East, Dongcheng District Room 1207, Tower C, Global Trade Center	Beijing 100013 P. R. CHINA	Тел.: +86 10 5825 7755	Факс: +86 10 5825 7722
EXFO Европа	Omega Enterprise Park, Electron Way	Chandlers Ford, Hampshire S053 4SE ENGLAND	Тел.: +44 2380 246810	Факс: +44 2380 246801
EXFO NetHawk	Elektronikkatie 2	FI-90590 Oulu, FINLAND	Тел.: +358 (0)403 010 300	Факс: +358 (0)8 564 5203
EXFO Контроль качества	270 Billerica Road	Chelmsford, MA 01824 USA	Тел.: +1 978 367-5600	Факс: +1 978 367-5700

Компания EXFO сертифицирована по стандарту ISO 9001 и соответствующим образом отвечает за качество своей продукции. Данный прибор согласуется с частью 15 правил FCC. Работа прибора подчиняется следующим двум условиям: (1) данное изделие не может вызывать вредных помех и (2) данное изделие может принимать любую помеху, включая помеху, которая может оказать нежелательное воздействие на работу. Компания EXFO предприняла все меры для того, чтобы информация, содержащаяся в данной спецификации, была точной. Однако мы не несем ответственности за любые ошибки или недочеты, и мы оставляем за собой право на изменения дизайна, характеристик и продуктов в любое время без каких-либо обязательств. Единицы измерения в этом документе соответствуют стандартам СИ и общепринятой практике. Вся выпускаемая компанией EXFO продукция соответствует директиве WEEE Европейского Союза. За дополнительной информацией обращайтесь по адресу www.EXFO.com/recycle. Свяжитесь с EXFO для получения информации о ценах и наличии продуктов или для получения телефонного номера дистрибьютора в Вашем регионе.

За самой последней версией данной спецификации, пожалуйста, обращайтесь на сайт компании EXFO по адресу www.EXFO.com/specs

В случае разногласий, версия, опубликованная на сайте, имеет преимущественную силу перед любой печатной литературой.