

# Keysight Technologies

## Программное обеспечение W2200 ADS Core

Advanced Design System (ADS) – это флагманская платформа САПР от Keysight EEsof, технологического и инновационного лидера среди разработчиков средств автоматизированного проектирования электронного оборудования, работающего со смешанными ВЧ-сигналами. САПР ADS является единственной платформой моделирования, позволяющей объединить проектирование интегральных схем, модулей и плат для высокочастотных и высокоскоростных цифровых приложений. Эта платформа объединяет средства системного, схемотехнического и полноценного 3D электромагнитного (ЭМ) моделирования с контрольно-измерительными приборами Keysight, что позволяет получить воспроизводимые результаты и приводит к успеху с первой попытки.

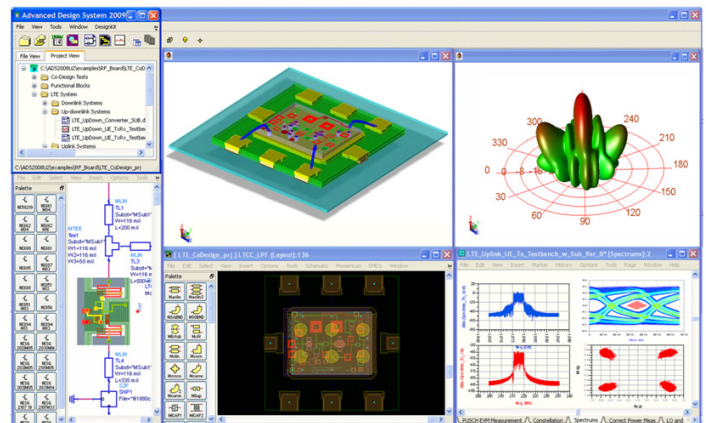
ADS Core является краеугольным камнем, на котором строится разработка и моделирование. ADS Core предоставляет разработчикам широкие возможности, которые позволяют немедленно приступить к проектированию:

- Среда проектирования для ввода схемы, запуска моделирования и управления проектами.
- Экран для управления и вывода данных.
- Линейный симулятор для моделей на основе S-параметров, анализа в режиме постоянного тока и в режиме малого сигнала переменного тока.
- Нелинейный ВЧ симулятор системного уровня.
- Статистический симулятор с мощным приложением Design-of-Experiments (DOE), для обеспечения надежности конструкции.
- Тринадцать мощных оптимизаторов для оптимизации конструкции с целью повышения производительности и выхода годных изделий.
- Инструмент проектирования для синтеза фильтров с сосредоточенными и распределенными параметрами.
- Инструмент проектирования пассивных схем для синтеза согласующих цепей и пассивных устройств.
- Инструмент проектирования мастерской разработчика для создания собственных инструментов.
- Дополнительные библиотеки моделей: ВЧ системы, пассивные ВЧ-компоненты и многослойные межсоединения.
- Динамическая связь с Cadence для моделирования схем с помощью Composer RFIC в ADS.
- Модуль Mentor dynamic access для двунаправленной передачи проекта ВЧ-платы с помощью Expedition.
- Модуль Connection Manager для двустороннего обмена данными с контрольноизмерительными приборами Keysight.
- ВЧ-кодер для шифрования разработки с целью защиты интеллектуальной собственности при обмене данными с другими проектировщиками.



Собранные вместе в ADS Core модули, ранее продававшиеся отдельно, предоставляют самые широкие возможности для проектирования ВЧ-устройств по сравнению с другими приложениями. Например, специальные инструменты проектирования позволяют автоматизировать синтез фильтра и многокаскадных согласующих цепей, что сокращает время разработки с нескольких часов до нескольких минут. Высокое качество программного обеспечения, лежащего в основе ADS, обеспечивает стабильную платформу для создания, совместного использования и управления интеллектуальной собственностью разработчиков.

Начните с использования ADS Core в вашем процессе проектирования и присоединитесь к успешному мировому сообществу, состоящему более чем из 12000 разработчиков. Вы можете добавлять к ADS Core другие модули ADS, расширяющие возможности схемотехнического, системного и электромагнитного моделирования, для успешного завершения разработки даже самой сложной конструкции с первой попытки.



ADS Core является платформой разработки высокочастотных/высокоскоростных устройств, объединяющей в себе системные, схемотехнические и 3D ЭМ симуляторы для организации единой технологии проектирования и сокращения расходов.